

Ficha Técnica

Cerámica Storm Block Earth

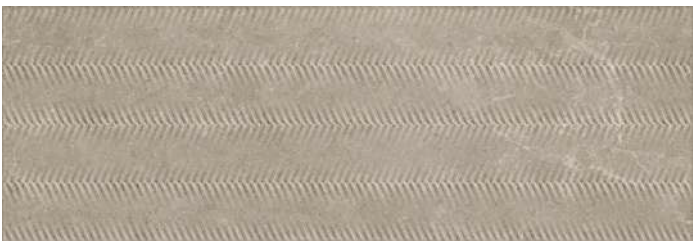


Revestimiento de MURO

Colección

STORM BLOCK EARTH

25X75 cm



Earth

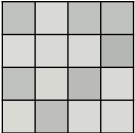
Características Generales	
Proveedor	Argenta
Origen del proveedor	España
Terminación	Esmaltado natural mate
Rectificado	No
Formato	25x75 cm
Espesor	8,7 mm
Rendimiento por caja	1,31 m <sup>2</sup>

Medidas

75 cm

25 cm

Variación de tonalidad



v2 - Variación de tonalidad ligera.

Características Técnicas		
Proceso de Fabricación	Monoporosa de pasta blanca	
Grupo de absorción (ISO 12006)	BIII	
Acabado	(GL)	
Tipo de pasta	Pasta Blanca	
Número de diseños diferentes	1	
Formato de fabricación (mm)	251x753x8,7	
Tolerancias dimensionales y aspectos superficial	Cumple la norma	UNE EN ISO 10545-2

Características Físicas		
Absorción de Agua	E ≥ 10%	UNE EN ISO 10545-3
Fuerza de rotura (S)	>200N	UNE EN ISO 10545-4
Resistencia a la flexión (N/mm2)	≥15N/mm2	
Dilatación térmica lineal de 20º a 100ºC	<9*10-6 / °C	UNE EN ISO 10545-8
Resistencia al choque térmico	Cumple la norma	UNE EN ISO 10545-9
Resistencia al cuarteo	Cumple la norma	UNE EN ISO 10545-11
Resistencia a la helada	Cumple la norma	UNE EN ISO 10545-12

Propiedades Químicas		
Resistencia a productos de limpieza doméstica y sales para piscinas	Clase A	UNE EN ISO 10545-13
Resistencia a los ácidos y álcalinos de alta concentración	Mínimo HB	
Resistencia a los ácidos y álcalinos de baja concentración	Mínimo LB	
Resistencia a las manchas	Cumple la norma	UNE EN ISO 10545-14